

Insights Discovery 自我洞察报告

作为Insights Discovery自我洞察旅程的一部分，Insights Discovery的个人报告用于解读人们是如何思考和行动的。通过有效运用报告所提供的信息，每个人都能够在工作和生活中建立良好的关系、更加有效地发挥领导力，并且在团队中更加和谐高效地互动。

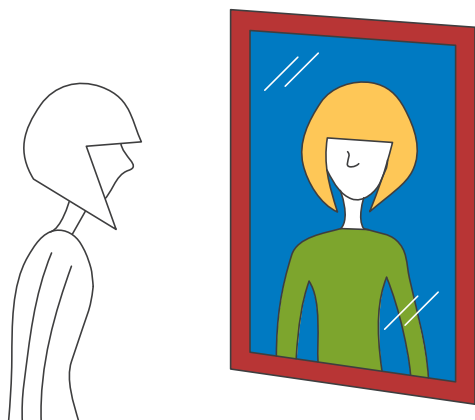
实施方式

个人报告是在完成在线测评之后生成的。个人报告包含以下部分：

- 个人风格、与他人互动及做决定的方式
- 优势及劣势
- 带给团队的价值
- 管理风格
- 有效沟通的障碍
- 对管理者的期待

- 销售优势
- 沟通偏好
- 与相反类型的互动策略
- 个人发展建议

我们每个人都是独特的，因此每个人的报告都是与众不同的。你将发现这份报告对于改善沟通、融合团队、领导力发展、开展辅导项目是非常有帮助的。报告的用途广泛，带来的深度探索有助于解决工作和生活中不同类型的问题，促成改变和成长。



色彩能量

Insights Discovery这个工具是用色彩来呈现的。Insights Discovery使用了四种色彩来描述性格偏好的独特性：火焰红、阳光黄、大地绿、深海蓝。如此简洁直观的呈现方式不仅让个人报告便于记忆，还能够让人们轻松地彼此分享。

火焰红：

通常他们意志坚定、专注结果，红色能量展现出来的果断和决心能够影响与他们互动的人们

阳光黄：

他们热情洋溢、鼓励他人参与，拥有很多黄色能量的伙伴常常期待他人的陪伴，希望能够参与其中

大地绿：

拥有很多绿色能量的伙伴看待世界的过程会受到价值观的影响，他们寻求和谐和有意义的关系

深海蓝：

这些伙伴则渴望了解周遭的世界，他们希望在做决定前能够获得精确、完整的信息

这四种色彩能量的组合形成了独一无二的你，也决定了你的个人风格、你在不同环境中如何反应以及你的职场行为。

个人报告提供的深度分析帮助团队成员在结束课程回到工作岗位时能够更加相互理解、协调配合。



欲了解详情，请联系Insights Discovery
中国区代理
智慧教育咨询
LFG Consulting
电话：010-59070490
59070489

